



# ARPEL 10

AV. ENRIQUILLO





ARPEL 10

# ARPEL 10

## AV. ENRIQUILLO

ARPEL 10, consiste en un proyecto arquitectónico exclusivamente residencial, ubicado en la avenida Enriquillo esquina Calle Bayacán.

El esquema general del proyecto se desarrolla en función de la forma y características del terreno en combinación con la función de la edificación.

Existen dos ingresos vehiculares al proyecto, el principal desde la Av. Enriquillo y el acceso secundario por la calle Bayacán. Mientras que el acceso peatonal a la recepción, se levanta para mantener la privacidad del residencial, además de que se genera una plaza accesible vía valet parking y acceso para minusválidos.

Su fachada está conceptuada en generar una edificación alta, esbelta y elegante, compuesta de volúmenes puros que resaltan un estilo de diseño minimalista, con grandes ventanales que maximizan las vistas hacia la ciudad, al parque mirador sur y al mar; generando una permeabilidad en ventilación e iluminación.

Las unidades de apartamentos están compuestas con opciones de tamaño de 220, 200 y 170 mts<sup>2</sup> aprox., de tipología de Tres y Dos habitaciones.

Arpel 10, Una majestuosa y elegante torre con una exuberante área social en el último nivel, que refleja y renueva el carácter que ARPELS ha proyectado exitosamente en sus construcciones residenciales en el mercado inmobiliario dominicano.



# AV. ENRIQUILLO



Ubicado al sur con la avenida Enriqueillo, esq. calle Bayacán, con exuberantes vistas panorámicas al mar, a pocos metros de la avenida Anacaona y el Parque Mirador Sur, con un entorno paisajístico, altamente residencial y familiar.

La avenida Enriqueillo, prolongación de la avenida Sarasota, está centralizada en los sectores Los Cacicazgos y Urbanización Renacimiento, mejor conocida por sus edificaciones de altos niveles y sus isletas de palmas datileras.

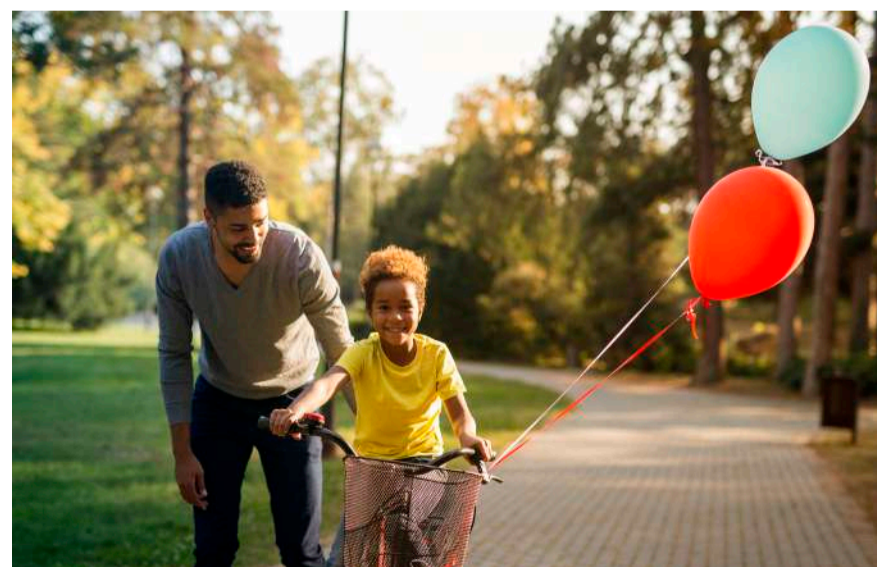
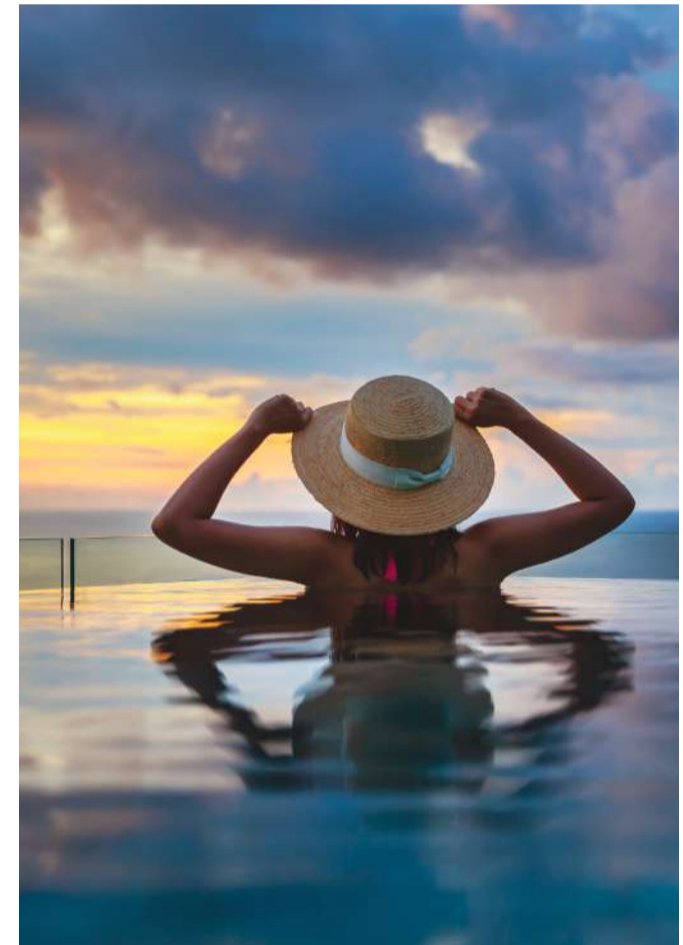
Su ubicación es privilegiada, cercana a una gran diversidad gastronómica, exclusivas plazas comerciales, supermercados, educación de alto nivel e iglesias, entre otros.





Cada edificación caracteriza su primera impresión mediante la fachada frontal y, sobre todo, EL LOBBY.

Diseñado con este pensar, al llegar a tu hogar, te recibirá una espectacular entrada tipo **driveway** con acceso **valet parking**, un LOBBY estilo hotel, ambientado, lleno de confort y finas terminaciones, una elegante escalinata peatonal y acceso para minusválidos y, un majestuoso letrero nombrando ARPEL 10.



...es disfrutar de **tu hogar**  
¡al máximo!



## LOBBY

Moderno lobby completamente amueblado y climatizado, ambientado con sonido y sublime iluminación, área de recepción con monitoreo de cámaras de seguridad, sin duda un espacio elegante y acogedor.

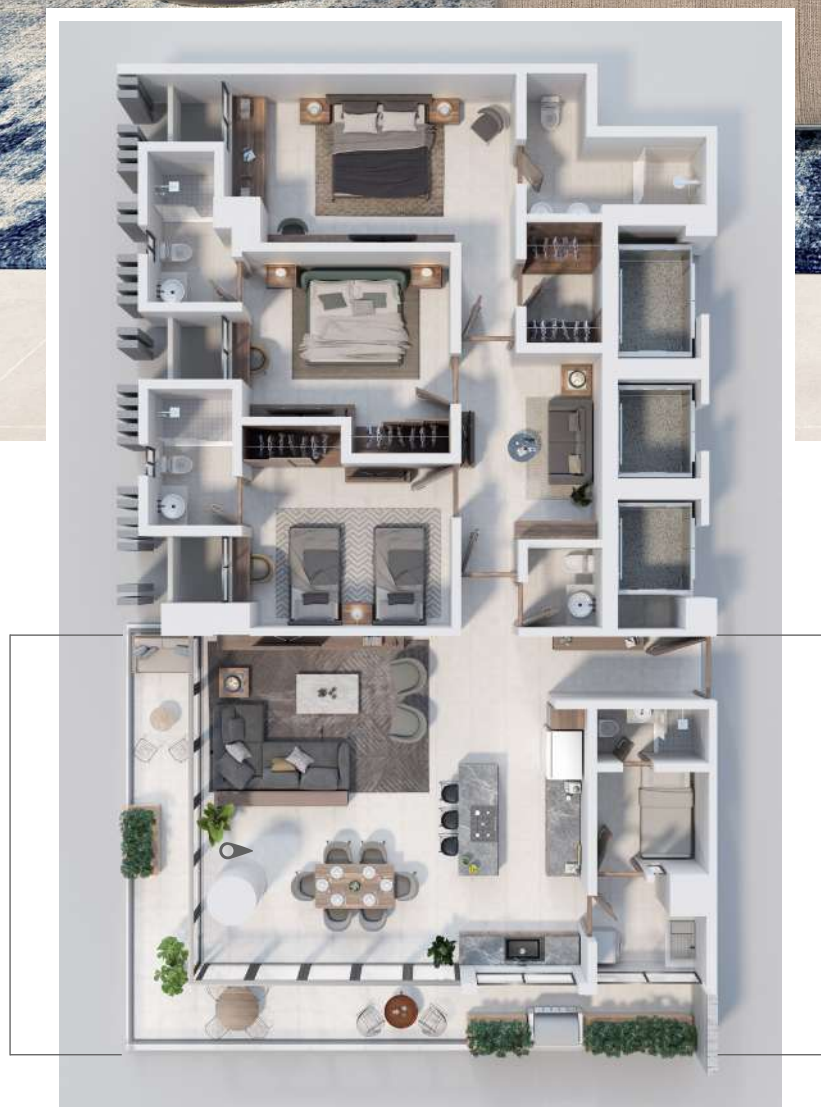
Acceso vehicular estilo valet parking por la avenida Enriquillo, acceso para minusválidos y espectacular entrada peatonal, ornamentada e iluminada, identificada con un majestuoso letrero nombrando ARPEL 10.



# APTO TIPO A

3 HAB • ESTAR | 220 m<sup>2</sup> aprox.

- Recibidor
- Sala - Comedor
- Cocina con isla desayunador
- 3 habitaciones con baño, principal con w/c
- Estar
- Baño Visita
- Balcón-Terraza
- Habitación servicio con baño
- Área de lavado
- 3 parqueos

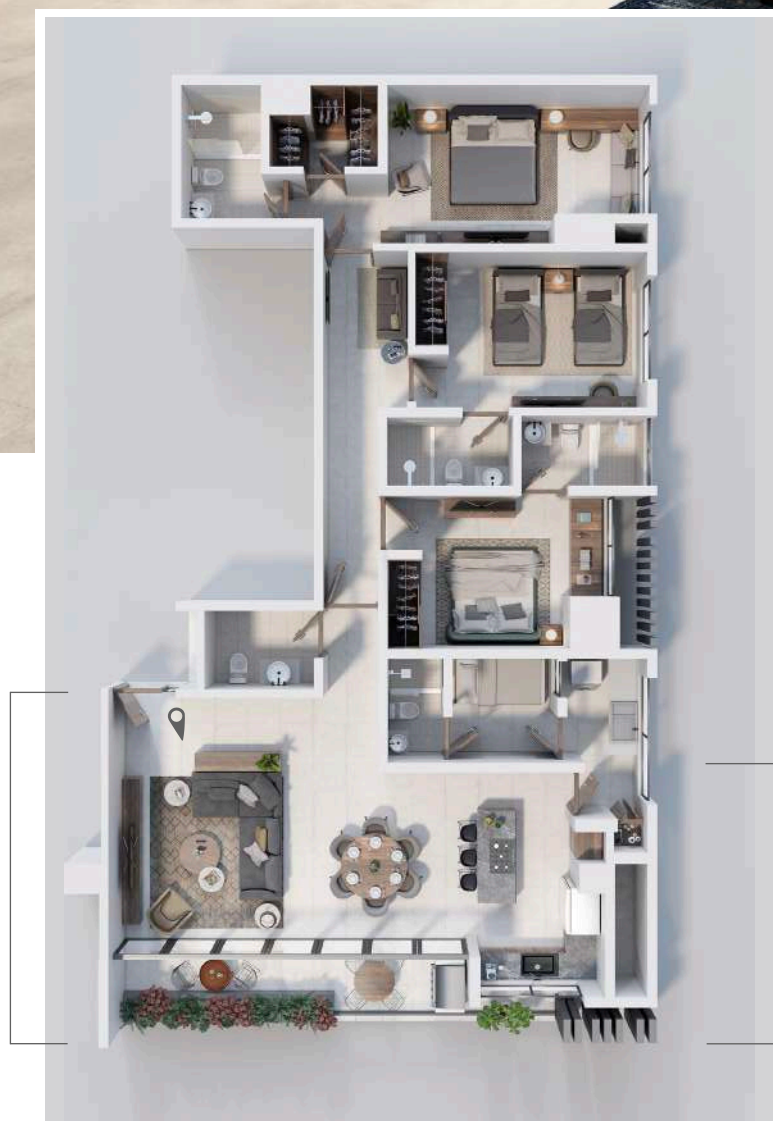


Área  
Mostrada





# APTO TIPO B



Área  
Mostrada

**3 HAB • ESTAR | 200 m<sup>2</sup> aprox.**

- Sala - Comedor
- Cocina con isla desayunador
- 3 habitaciones con baño, principal con w/c
- Estar
- Baño Visita
- Balcón-Terraza
- Habitación servicio con baño
- Área de lavado
- 3 parqueos



# APTO TIPO C

**2 HAB** | **170 m<sup>2</sup> aprox.**

- Recibidor
- Sala - Comedor
- Cocina con isla desayunador
- 2 habitaciones con baño, principal con w/c
- Baño de Visita
- Balcón
- Habitación de servicio con baño
- Área de lavado
- 2 parqueos



↓ Área mostrada

Interiores conceptuados con espacios abiertos, cocinas integradas con isla desayunador y amplios ventanales para generar luz y ventilación. La distribución interna mantiene un lenguaje de privacidad, amplitud y disfrute visual.

Pisos en mármol, terminaciones de baños en porcelanato y cocinas modulares de CARABELA en colores neutros y naturales.



Calle Bayacán

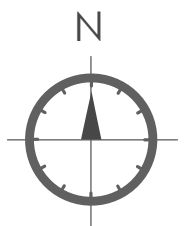


TIPO  
**A**

Av. Enriquillo

TIPO  
**B**

TIPO  
**C**



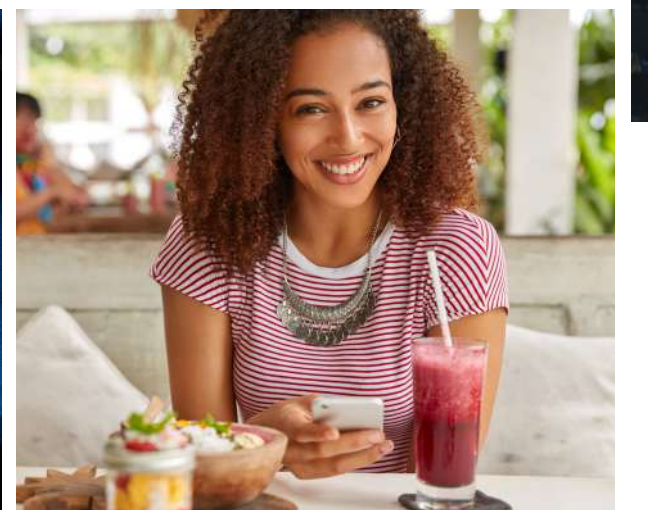
## Acabados elegantes

### TERMINACIONES Y MATERIALES:

- Pisos generales en mármol
- Pisos de balcones en porcelanato by Carabela
- Terminaciones de baños en porcelanato by Carabela
- Cocinas modulares by Carabela
- Puertas en acabados en madera natural
- Ventanas y barandas en Aluminio
- Video portero by Bitticino

# ÁREAS SOCIALES

Las favoritas de toda la familia



Valoramos tener calidad de vida y ARPEL 10 te brinda la experiencia de vivirlo, áreas sociales de ensueño. Disfrutar de exuberantes vistas panorámicas hacia el mar, al parque mirador sur y la ciudad.

Todo a tu alcance: Piscina infinita con terraza deck en madera sintética marca NewTechwood, bar-lounge y área de BBQ, salón de reunión, kids club, boxing gym y cine. Completamente ambientado para el disfrute común de todos los propietarios.



# SOLANA

Área de chaise lounges dentro de espejo de agua en Piscina infinita con terraza deck en madera para tomar sol y relajarse y disfrutar del paisaje panorámico que te ofrece estar en el ultimo nivel.





LA MAJESTUOSA  
VISTA AL MAR





# BOXING GYM

Gimnasio equipado para entrenamiento físico, con un ring de boxeo incluido.



VISTA GIMANSIO TORRE ARPEL 06 PIANTINI

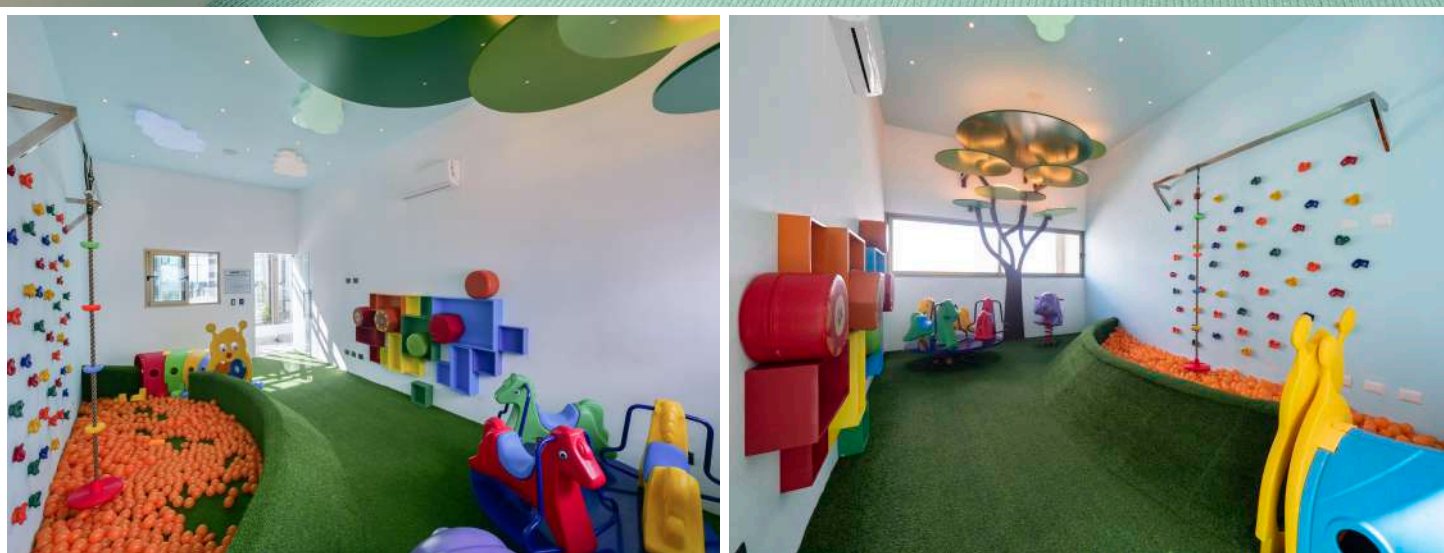


VISTA GIMANSIO TORRE ARPEL 07 PIANTINI



## KIDS CLUB

Los pequeños disfrutaran de su propio espacio para divertirse, aprender y alimentar sus habilidades físicas y motoras.



VISTA ÁREA INFANTÍL TORRE ARPEL 06 PIANTINI



## NIVEL DE INGRESO

- ① Lobby climatizado y con sonido ambiental
- ② 3 elevadores (2 de uso general y 1 de servicio)
- ③ Acceso para valet parking
- ④ Acceso para minusválidos
- ⑤ Doble acceso vehicular a la torre
- ⑥ Parqueo de visita
- ⑦ Oficina administrativa
- ⑧ Estar Común para choferes y empleados de la torre.

### SPONSORS:



## SOLANA

- ① Terraza ambientada
- ② Piscina
- ③ Área Bar y BBQ
- ④ Boxing Gym
- ⑤ Kids Club
- ⑥ Cine
- ⑦ Salón
- ⑧ Baños

Áreas sociales y Lobby cuentan:  
 Finos y modernos acabados • Amueblamiento  
 Climatización • Diseño en luminarias • Sonido ambiental.

### DESARROLLO Y DISEÑO:





Constructora Arpels ha desarrollado exitosamente proyectos residenciales en el mercado inmobiliario dominicano; convirtiéndola en una marca confiable, que brinda altos estándares de calidad y beneficios a sus adquirentes.

Nuestros proyectos están disponibles para compra de forma inmediata o en planos; todos desarrollados bajo un concepto minimalista; tanto en espacios, forma, lenguaje, como en la articulación del buen gusto y las exigencias del mercado actual, buscando siempre cumplir a cabalidad con las necesidades de nuestros inversionistas.

Basados en sus diseños arquitectónicos de interiorismo contemporáneo, finas terminaciones, modernas fachadas y ubicaciones estratégicas que permiten disfrutar de exuberantes vistas panorámicas de la ciudad, del mar y de las montañas, lo que convierten a "ARPELS" en un sinónimo de optimización, elegancia y diferencia.





809.683.0070

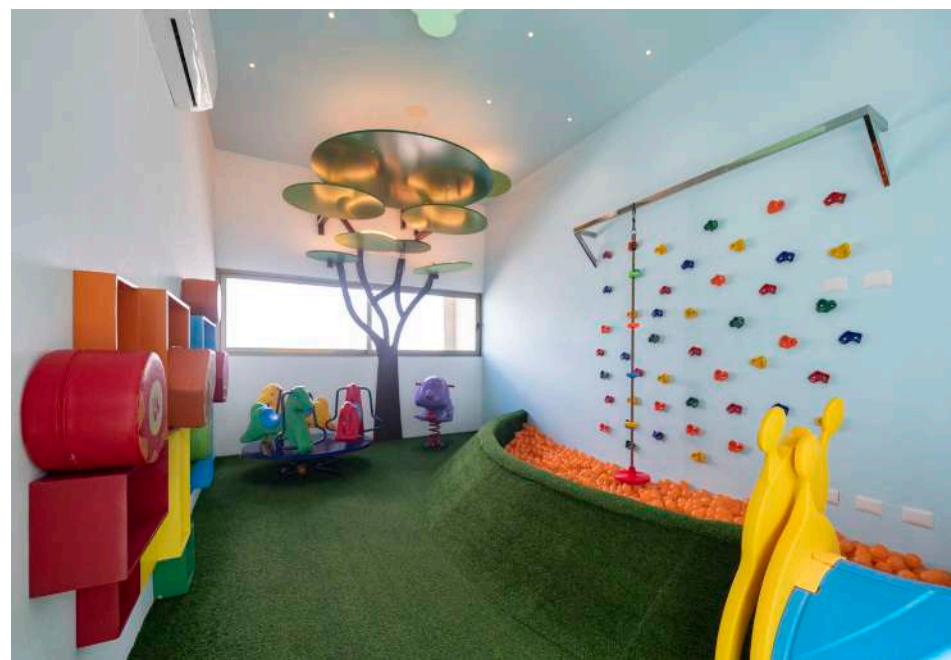
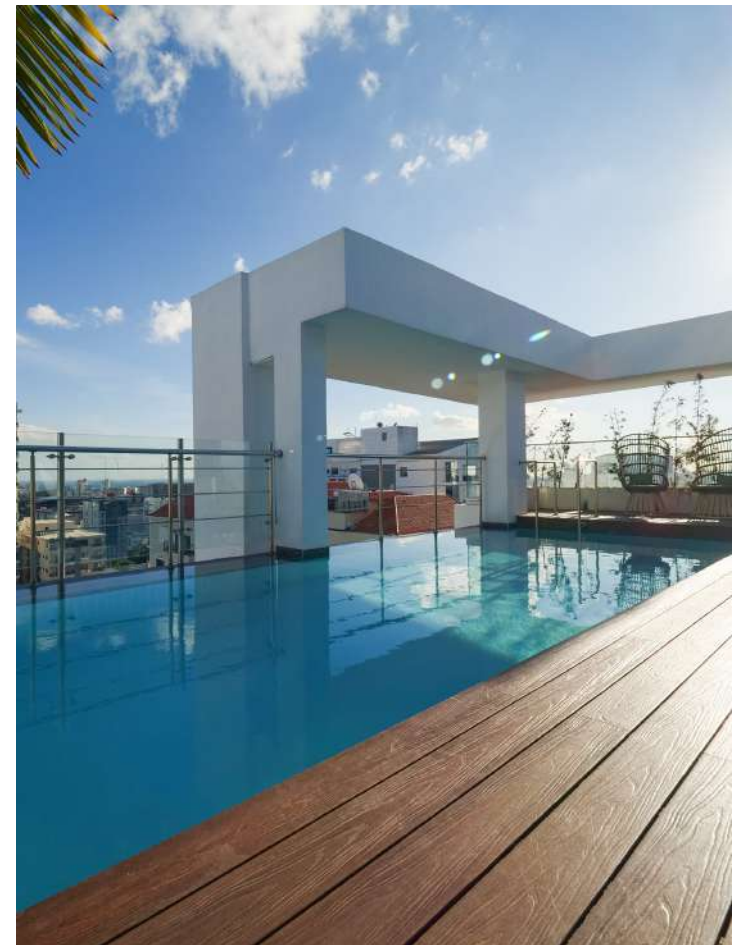
829.890.2930

[ventas@torresarpel.com](mailto:ventas@torresarpel.com)

[www.torresarpel.com](http://www.torresarpel.com)

  [arpels\\_constructora](#)

C/ Seminario esquina Paseo de los Locutores,  
Edf. Ginza Center, Suite 402, Santo Domingo D.N.



...las **áreas** favoritas  
de toda la **familia**.